

MET case™

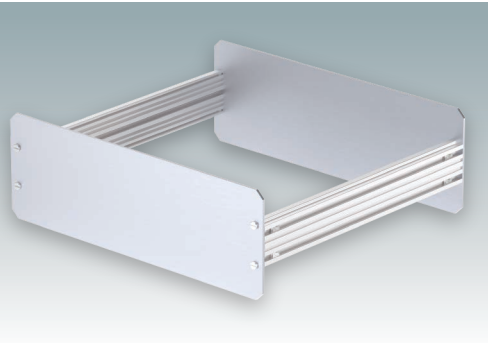
Cajas para electrónica



UNICASE

Caja universal
para instrumentación



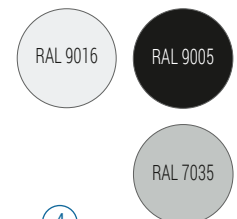


Caja versátil para instrumentación, ideal para personalizarla a su gusto

Cajas para instrumentación elegantes y prácticas en aluminio. Personalización fácil según sus especificaciones exactas. Diez tamaños estándar. Montaje sencillo y rápido. Chasis interno con guías horizontales para insertar placas de PCB. Incluye cuatro guías de poliamida para placas de PCB. Elegante bisel delantero y trasero de fundición ensamblado al cuerpo de la caja de aluminio. Panel trasero extraíble. Incluye cuatro pies de goma antideslizantes. Solicite su propia versión totalmente personalizada.

Colores estándar

Traffic white RAL 9016
Black RAL 9005
Light grey RAL 7035

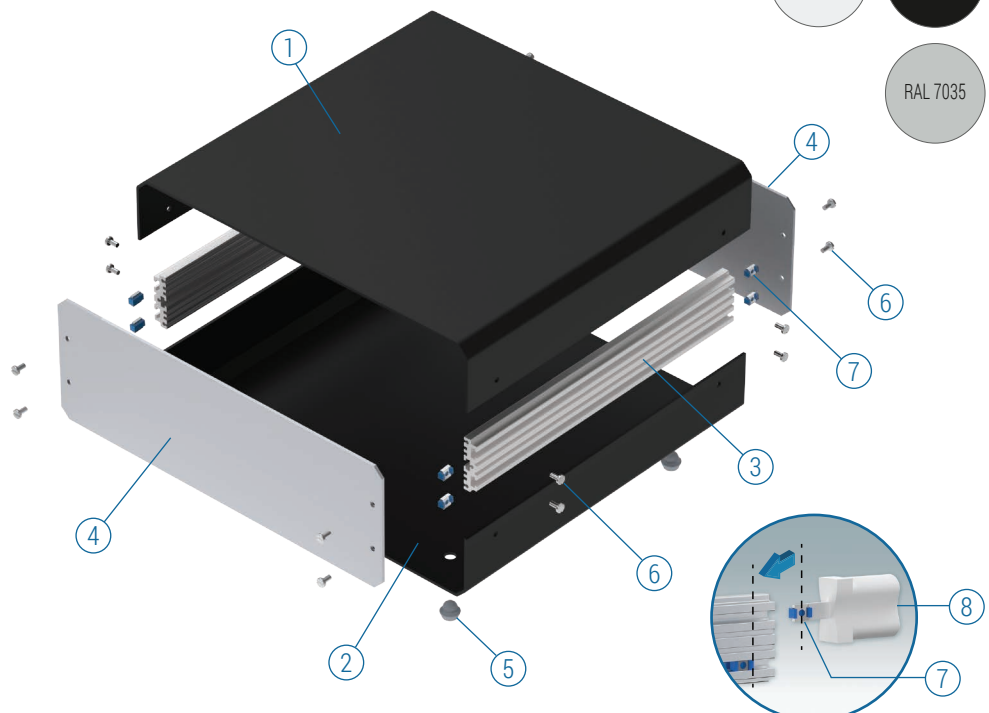


Suministro

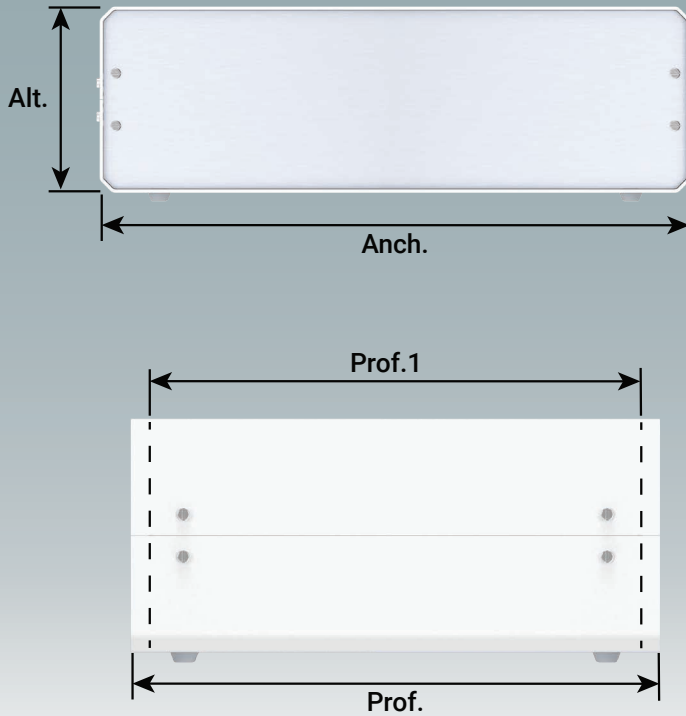
- ① Parte superior
- ② Parte inferior
- ③ Perfiles de montaje (x2)
- ④ Placa frontal (x2)
- ⑤ Pie de la caja (x4)
- ⑥ M3 x 6 mm (x16)
- ⑦ Tuerca M3 (x8)
- ⑧ Herramienta de montaje*




Referencia **M55 00 001**

*Accesorios



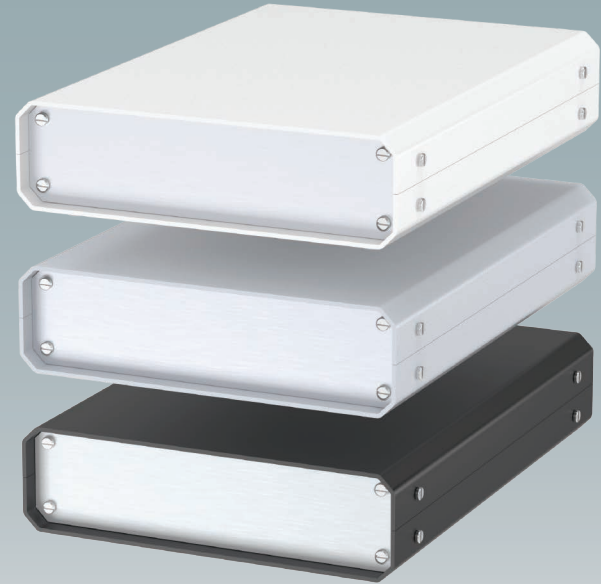
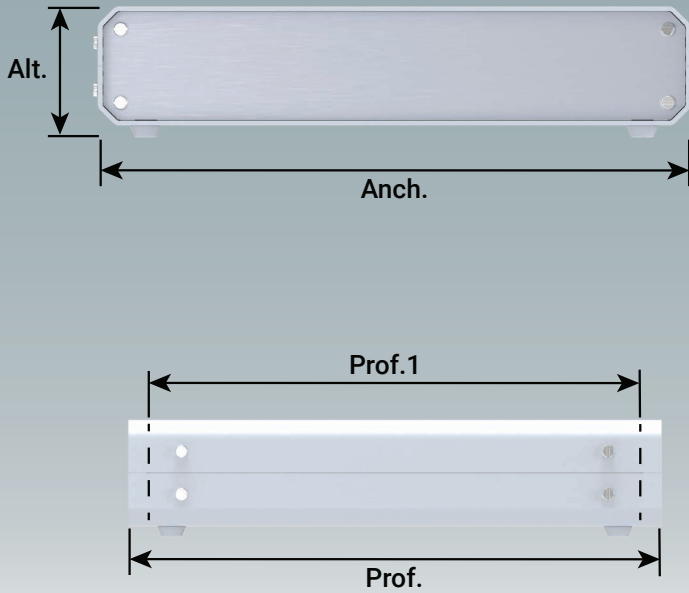
UNICASE




Referencia	Referencia	Referencia	Versión	Anch.	Alt.	Prof.	Prof.1	PCB Anchura	PCB Profundidad	PCB Grosor
RAL 9016 	RAL 9005 	RAL 7035 								
M 55 01 116	M 55 01 119	M 55 01 110	1	180	65	189	159	166	159	1,6
M 55 02 116	M 55 02 119	M 55 02 110	2	260	90	250	229	241	229	1,6
M 55 03 116	M 55 03 119	M 55 03 110	3	350	110	250	229	331	229	1,6
M 55 04 116	M 55 04 119	M 55 04 110	4	261	134,5	300	279	242	279	1,6
M 55 05 116	M 55 05 119	M 55 05 110	5	367	134,5	300	279	348	279	1,6
M 55 06 116	M 55 06 119	M 55 06 110	6	474	134,5	300	279	455	279	1,6

En nuestra página web encontrará información técnica completa en 2D y modelos en 3D.

UNICASE SL



Referencia	Referencia	Referencia	Versión	Anch.	Alt.	Prof.	Prof.1	PCB Anchura	PCB Profundidad	PCB Grosor
RAL 9016 	RAL 9005 	RAL 7035 								
M 55 11 116	M 55 11 119	M 55 11 110	SL1	130	50	180	159	111	159	1,6
M 55 12 116	M 55 12 119	M 55 12 110	SL2	185	50	250	229	166	229	1,6
M 55 13 116	M 55 13 119	M 55 13 110	SL3	250	50	250	229	231	229	1,6
M 55 14 116	M 55 14 119	M 55 14 110	SL4	250	50	300	279	279	279	1,6

En nuestra página web encontrará información técnica completa en 2D y modelos en 3D.



Solicite su versión personalizada

Podemos suministrar las cajas UNICASE completamente personalizadas según sus especificaciones técnicas individuales.

Todas las dimensiones externas –altura, anchura y profundidad– pueden modificarse para asegurar que sus ensamblajes de PCB y equipo encajen exactamente.

Las cajas y paneles frontales pueden ser mecanizados para instalar pantallas, teclados, paneles táctiles HMI, botones de control y conexiones.

Otros servicios incluyen el montaje de insertos; colores y acabados personalizados; impresión digital y serigrafía y grabado.

Disponer de un sistema de fabricación flexible nos permite ofrecer precios competitivos incluso para pequeñas cantidades. No dude en pedirnos presupuesto.

Nuestro equipo de ventas estará encantado de elaborar una oferta que cumpla con sus requisitos específicos y ayudarle a diseñar sus cajas UNICASE exactamente como las necesita.



METcase™

FABRICANTE

Metcase Enclosures
A division of:
OKW Enclosures Ltd.
15 Brunel Way
Segensworth East
Fareham, Hampshire
PO15 5TX
United Kingdom

Telephone: +44 (0) 1489 583858
Email: sales@metcase.co.uk
Website: www.metcase.co.uk

© OKW Enclosures Ltd. All rights reserved
Catalogue Edition 1.1 – January 2025.
This catalogue will be valid until 31/12/2027.
Subject to technical modifications without notice.
Typographical and other errors do not justify any
claim for damages.
Digital Version: 01/2025e

Presentado por:



SPAIN
CENVALSA (CENVAL, S.L.)

C/ Ulises, 104
CP: 28043 Madrid (Madrid)
Tel: [+34] 917 216 010

Av. Carrilet 209
CP: 08907 Hospitalet de Llobregat (Barcelona)
Tel: [+34] 932 600 271

Email : sismecanic@cenval.es



USA | CANADA | MEXICO
OKW Enclosures, Inc.

3000 Old Pond Road,
Bridgeville, PA 15017
Phone: (412) 220 9244
Toll Free: (800) 965 9872
Email: sales@metcaseusa.com
Website: www.metcaseusa.com

www.metcase.com